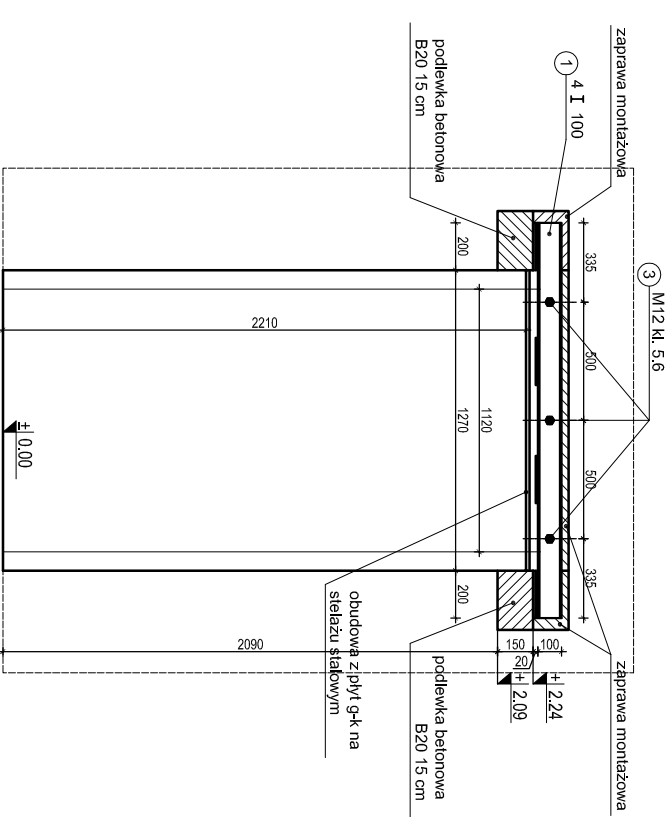
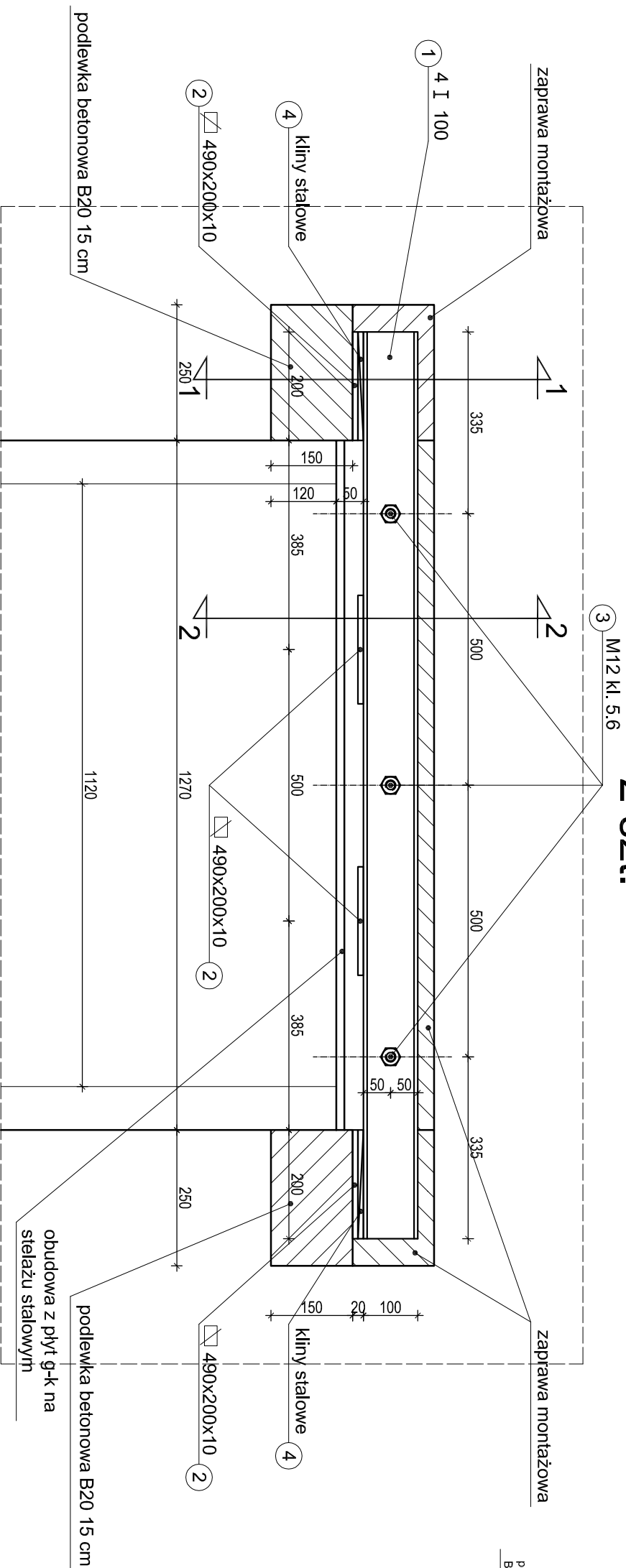


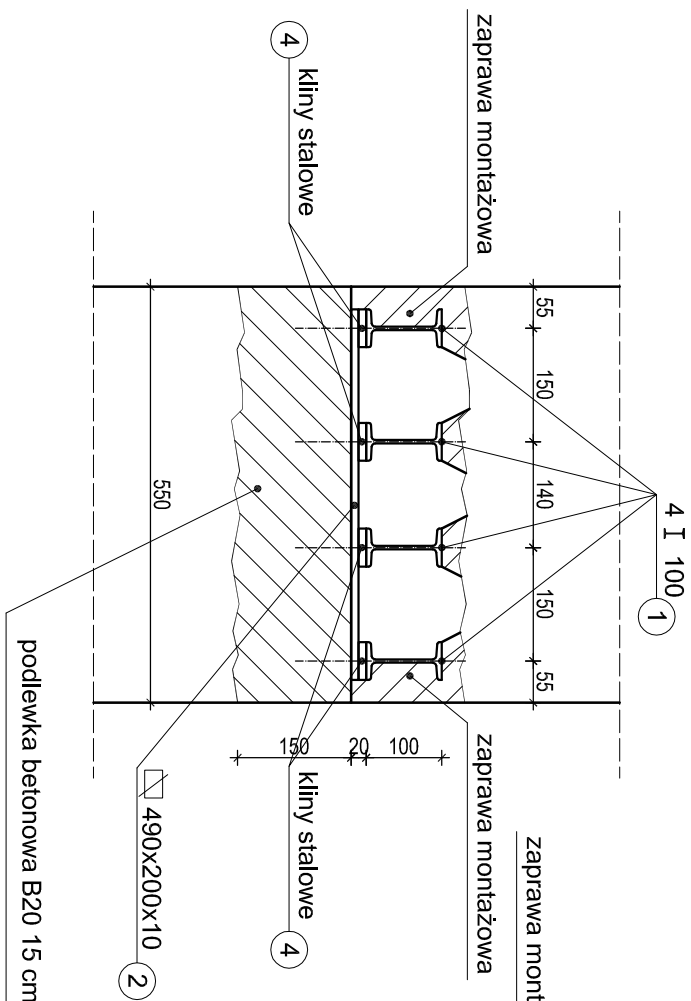
NADPROŽE skala 1:10

2 szt.



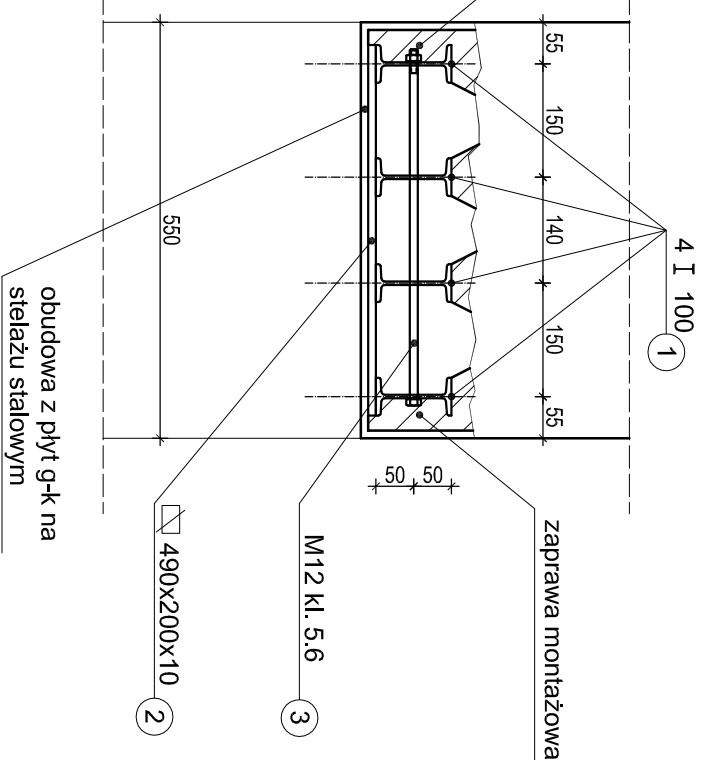
1-1
1:10

1:10



2-2
1:10

1:10



UWAGA!

1. Elementy stalowe wykonać ze stali gatunku S235JR.
2. Wszystkie elementy stalowe zabezpieczyć antykorozyjnie min. 2 warstwami farby miniowej.
3. Rysunek przedstawia sposób wykonania nadproża. Przed montażem poszczególnych elementów należy sprawdzić ich wymiary i złączyć w naturze. W razie zastania układu elementów istniejących innego od przyjętego w projekcie należy wezwać projektanta w celu wprowadzenia zmian.
4. Gniazda wykute pod belki w murze należy szczelnie wypełnić betonem B20.
5. Stopki dwuteowników obudować płytą g-k, boki nadproża olynkować.
6. Przewiązki od spodu nadproża spawać spoiną pachwinową gr. 3 mm.

Zestawienie stali dla jednego nadproża							
Nr	Element	Gatunek stali	Szt.	Długość	Masa jed.	Masa 1 elementu	Masa łączna
-	---	---	-	[m]	[kg/m]	[kg]	[kg]
1	dwuteownik 100	S235JR	4	1.67	8.3	13.89	55.58
2	bl. 490x200x10	S235JR	4	-	-	7.69	30.8
3	klin 1/2 50x200x10	S235JR	16	-	-	0.39	6.27
4	śruba M12 kl. 5.6	S235JR	3	-	-	-	-
Łączna masa [kg]						92.6	

Ilość nadproży - 2 szt.

EURO**PROJEKT		82-300 Elbląg, ul. Królewiecka 155a
ZBIORNIEM KUSMIERZ,		tel/fax +48 55 2861188 kom +48 601 697 563
		e-mail: projekt@euro-projekt.eu
Tytuł: Szczegóły wykonania nadproża stalowego		
Projekt: Projekt budowlany		
INWESTOR: Urząd Miejski	R/S.	
ADRES: 82-300 Elbląg, ul. Łączności 1	Nr.	3
OBJEKT: Urząd Miejski	SIGMA:	1:10/20
ADRES: 82-300 Elbląg, ul. Łączności 1	Data:	02.2013
PROJEKTANT: WAMIM0004/POOKI11	SPRAWDZAJĄCY	
mgr inż. Agnieszka Wieliczko		